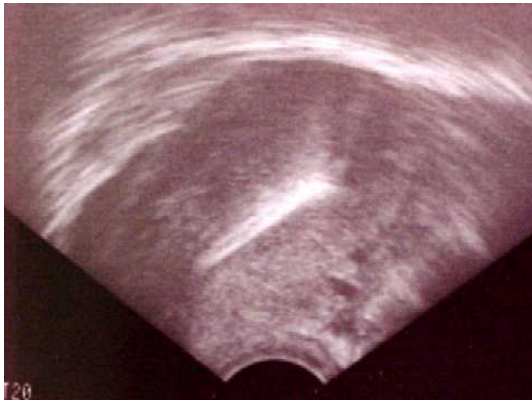


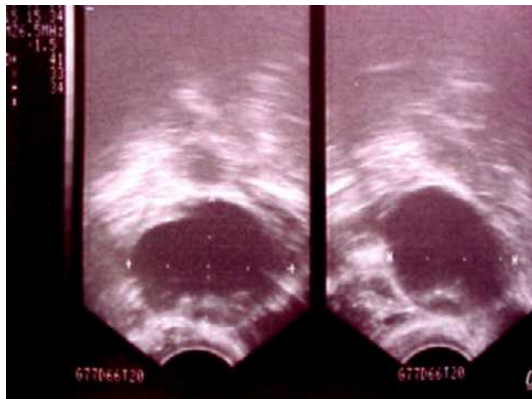
Ultraschall-Fotos: Gynäkologie



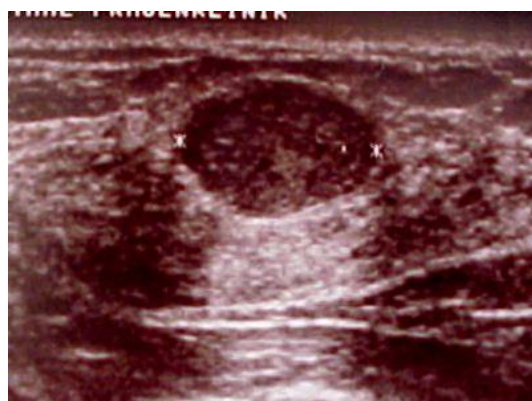
Spirale in der Gebärmutter: korrekte Lage.
Sehr gute Sichtbarkeit dank einer Kupferbeschichtung der Spirale



Grosses Myom (Muskelgeschwulst, gutartig)
der Gebärmutter, das 12 x 13 cm misst und
das ganze kleine Becken ausfüllt



Kleine Cyste, die 4.1 x 3.3 x 3.4 cm misst, in
einem Eierstock; Längs- und Querschnitt



Fibroadenom (gutartiges Knötchen in der
Brust), 10 mm im Durchmesser. Typisch sind:
eine deutliche, scharfe Abgrenzung von der
Umgebung, eine sogenannte Schallverstär-
kung (weisser Streifen unterhalb des Fibroa-
denoms) und Schatten an den Seiten des
Knotens